

Est ce que je me sens à ma place dans mon activité professionnelle ?

Est ce que mon activité professionnelle est en accord avec mes valeurs ?

Est ce que mon activité professionnelle apporte une valeur ajoutée à la société ?

un temps privilégié pour aborder ces questions et pouvoir y répondre :

Les 23,24,25 mars 2012 à Paris



# « *Projet de Vie et Parcours Professionnel* »

Facilité par :

**Stéphane Riot** (NoveTerra) et

**Vincent Houba** (Les architectures invisibles)

- Une grande partie des difficultés que nous rencontrons dans nos vies sociale et professionnelle est le résultat d'un manque d'engagement clair dans notre propre vie qui engendre une difficulté de positionnement dans nos environnements professionnels.
- Dans les organisations humaines, tant que les personnes ne se situent pas à une place en adéquation avec leur être et leur potentiel, ces structures ne peuvent évoluer de manière harmonieuse et offrir un écosystème vivant au service de l'évolution « du Vivant ».
- La majorité des risques psychosociaux que nous pouvons observer actuellement dans le monde de l'entreprise (dépressions, suicides, harcèlements, burn-out....) ne sont que les divers reflets de cette perte de sens de l'individu au sein du groupe.
- Il est donc grand temps que les organisations de personnes redeviennent « organiques et naturelles » et cela passe par la reconnexion de chacun avec son propre potentiel, ses propres valeurs, et son propre projet de vie à mettre au service du collectif.
- C'est cette expérimentation globale et originale que nous vous invitons à vivre lors de ce séminaire auquel ont déjà participé de nombreux professionnels en France et en Belgique.
- Un séminaire vous permettant de dégager vos propres clés de positionnement et d'action au cœur des mutations actuelles du monde professionnel.

**« Vous êtes sur terre pour faire  
ce qu'il n'y a que vous qui puissiez le faire  
de manière singulière. »**

*Philippe BOBOLA*

## L'intention du séminaire

- Vincent et Stéphane partagent la conviction que la première réponse à apporter aux diverses crises que nous traversons (écologique, économique, sociale, professionnelle, relationnelle, ...) est un retour à l'essentiel humain. En profondeur, se poser la question : quelle est ma fonction sur cette Terre ?
- Ce séminaire offre un espace d'exploration des différentes sphères de Vie (pro, perso, relationnelle, sociale,...) et invite, au travers d'un « temps de bilan », à revisiter ou à découvrir son projet de vie;
- Il permettra également d'utiliser l'intelligence et la sagesse du groupe pour mettre en action ce projet de vie (ré)actualisé;
- L'intention ultime est de permettre à chacun de ressentir le sens de sa vie lorsqu'il est en contact avec ses aspirations profondes.



## Méthodologie

- Le temps sera réparti entre des espaces de travail individuel et de groupe.
- Les facilitateurs auront recours (selon les besoins de chacun et en fonction de l'émergence du groupe) aux divers outils auxquels ils sont familiarisés (constellations systémiques, dynamique de groupe, intelligence collective, coaching, approches cognitives et comportementales...)
- Chacun aura la possibilité de préciser ses intentions pour ce séminaire lors d'un entretien préalable auprès d'un des facilitateurs.

## A qui s'adresse ce séminaire ?

Ce séminaire s'adresse en particulier à des personnes :

- en quête de sens, en recherche, en questionnement dans leur évolution
- se sentant à un tournant significatif de leur vie, à la croisée des chemins
- en recherche de leur contribution dans le monde
- en remise en question suite à un évènement significatif dans leur vie (deuil, licenciement, burn-out, séparation, accident, maladie etc.)
- désireuses de se repositionner tant sur le plan individuel, professionnel ou social
- souhaitant acquérir de nouvelles compétences relationnelles et managériales.

## Les facilitateurs de ce séminaire

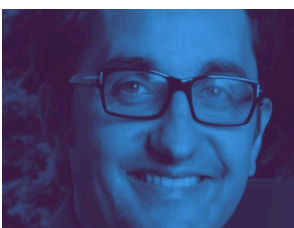
### **Vincent HOUBA**



- Ingénieur Architecte,
- Spécialiste en « architectures invisibles »
- Formateur certifié en Communication Non-Violente, selon le processus de Marshall Rosenberg
- Consultant en accompagnement des entreprises et organisations à l'intelligence sociale collective,
- Psychoanalyste

[www.vincenthouba.com](http://www.vincenthouba.com)

### **Stéphane RIOT**



- Consultant en accompagnement au changement des organisations par le facteur humain,
- Expert en développement durable,
- Formé à diverses approches, systémiques, cognitives et comportementales,
- Spécialiste en intelligence collective et processus collaboratifs
- Somato-psycho-pédagogue

[www.noveterra.com](http://www.noveterra.com)

### Informations pratiques :

- Ce séminaire se déroulera dans Paris (adresse à confirmer lors de l'inscription),
- Horaires : 9h00 à 18h00 (du vendredi 23 au dimanche 25 mars 2012),
- Le séminaire est non résidentiel,
- A l'issue du séminaire, et pour les participants qui désirent enrichir la dynamique vécue, un suivi de séances individuelles d'accompagnement peut-être envisagé (étalées sur le reste de l'année 2012).

### Inscription et organisation

- Tarif 450 euros (particulier) 750 euros (entreprise) (possibilité de convention de formation)
- Pour assurer la qualité du séminaire, le nombre de places est limité à 16 participants
- Les inscriptions se font directement auprès d'un des deux formateurs
- Les modalités de participation (liste du matériel éventuel, lieu du séminaire et logistique vous seront adressées lors de la confirmation d'inscription).

### FORMULAIRE D'INSCRIPTION

à renvoyer (par mail) à l'un des deux formateurs

NOM : .....

Prénom : .....

Adresse : .....

.....

Tél : ..... Email : .....

*S'inscrit au séminaire « **Projet de Vie, Parcours Professionnel** »  
des 23 au 25 mars 2012 à Paris*

- Un acompte de 30% est demandé lors de l'inscription (solde au début du séminaire), payable par chèque à l'ordre de NoveTerra (à envoyer à l'adresse ci-dessous)
- Pour des raisons logistiques et de frais d'organisation l'acompte ne pourra être remboursé pour tout désistement après le 10 mars 2012
- Facture : non  oui  au nom de .....
- Convention de formation : non  oui

### Renseignements et inscription :

- Vincent HOUBA
- Tél. + 32 476 25 01 26 (Belgique)
- [architecturesinvisibles@gmail.com](mailto:architecturesinvisibles@gmail.com)
  
- Stéphane RIOT
- Tél. + 33 6 88 53 03 62 (France)
- [stephane.riot@noveterra.com](mailto:stephane.riot@noveterra.com)
  
- NoveTerra
- 7, rue de l'Encheval
- 75019 Paris

